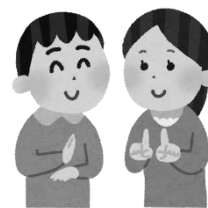


茨城県手話通訳問題研究会（茨通研）へようこそ！！

<どんな団体ですか？>

- 全国手話通訳問題研究会（全通研）の茨城支部になります。
- 団体名は難しい感じがするかもしれませんが、手話通訳問題ばかりを研究する団体ではありません。
手話を通して、ろう者と関わることを共に考え、行動し、学び合う団体です。
- 茨城県聴覚障害者協会と連携し、ろう者の自立を支援すると共に、聴覚障害者福祉の向上を目的に活動しています。
また、手話のできる人達の底辺を広げるための普及活動として学習会等の開催も実施しています。
- 手話に興味を持った人ならどなたでも入ることができます。



<入会費等はどのくらい掛かるのでしょうか？>

- 入会費は無料です。年会費として10,000円です。
この10,000円の中には全国手話通訳問題研究会の年会費も含まれています。
- 当会に同居している家族で会員に入る場合は、家族会員制度というのがあり、一人目は10,000円で、二人目以降は8,000円となります。
- 準会員として購読会員、学生会員、シニア会員があります。会費はいずれも3,500円です。ただし、茨通研の活動だけに限定されます。

<会員になったらどんなことがありますか？>

- 全国手話通訳問題研究会
会員証、研究誌（年4回）、全通研会報が届きます。
各種行事に参加できます。（集会、アカデミー等）
- 茨城県手話通訳問題研究会
会報WA！！（毎月）、全国の情報が届きます。
各種行事に参加できます。（茨通研のつどい、学習会等）



茨通研の
オリジナル
キャラクター
“いばあんこう”
です

【問い合わせ先】
茨城県手話通訳問題研究会
ホームページ：<https://ibatuken.jimdofree.com/>
事務局：宮木（ミヤキ）
FAX：029-263-6203
Mail：september.am.jj@gmail.com